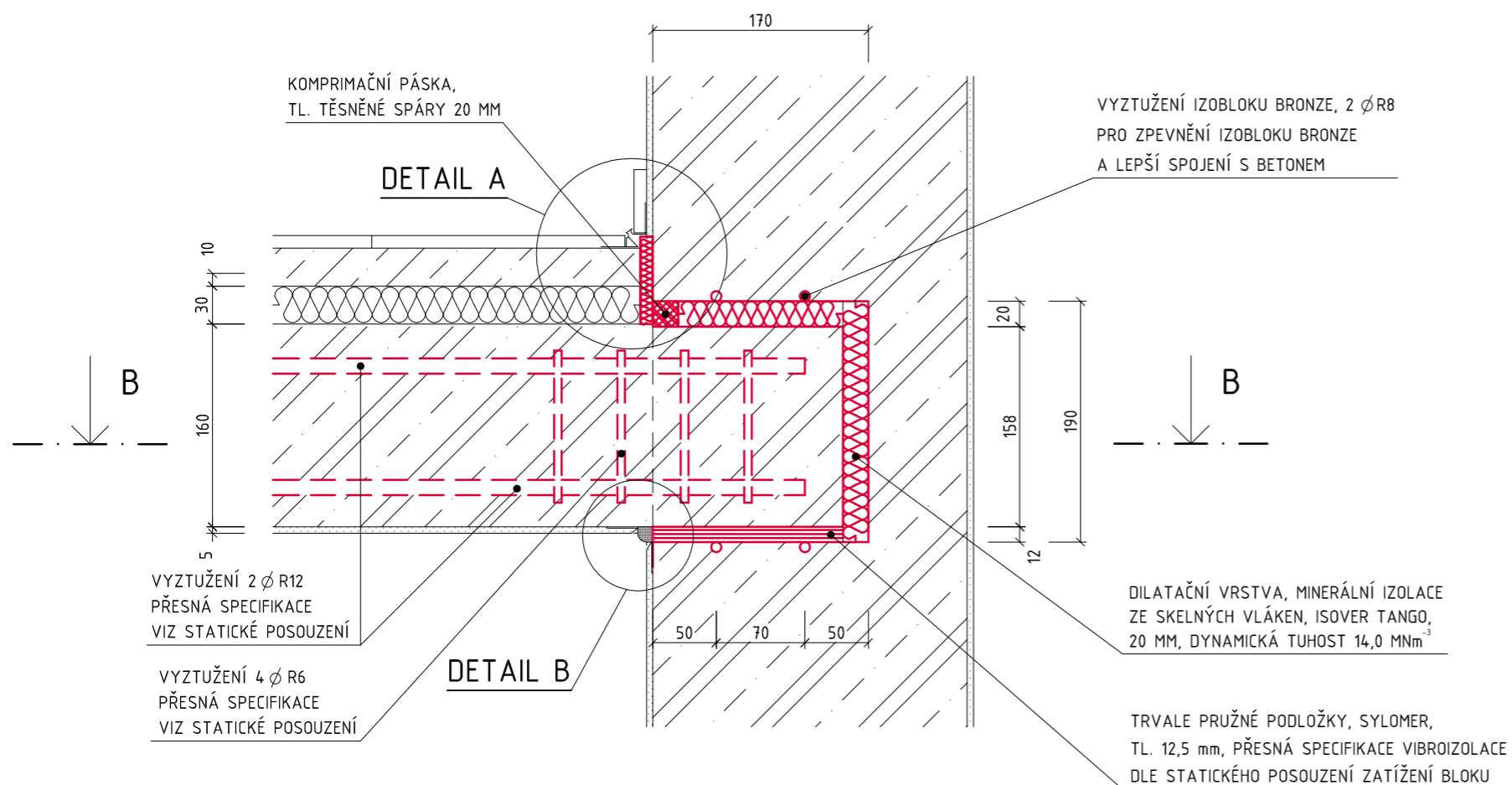


IZOBLOK BRONZE - ŘEZ A - A

MINIMÁLNÍ MEZIPODESTA - 160 mm



LEGENDA MATERIÁLŮ

OZNAČENÍ	POPIS
	DILATAČNÍ VRSTVA, MINERÁLNÍ IZOLACE ZE SKELNÝCH VLÁKEN, ISOVER TANGO, 20 MM, DYNAMICKÁ TUHOST 14,0 MNm ⁻³
	TRVALE PRUŽNÉ PODLOŽKY, SYLOMER, TL. 12 MM, PŘESNÁ SPECIFIKACE TYPU SYLOMERU DLE STATICKÉHO POSOUZENÍ
	KOMPRIMAČNÍ PÁSKA, ŠÍŘKA TĚSNĚNÉ SPÁRY 20 MM
	OMÍTKA, LEPIDLO, TMEL
	ŽELEZOBETON

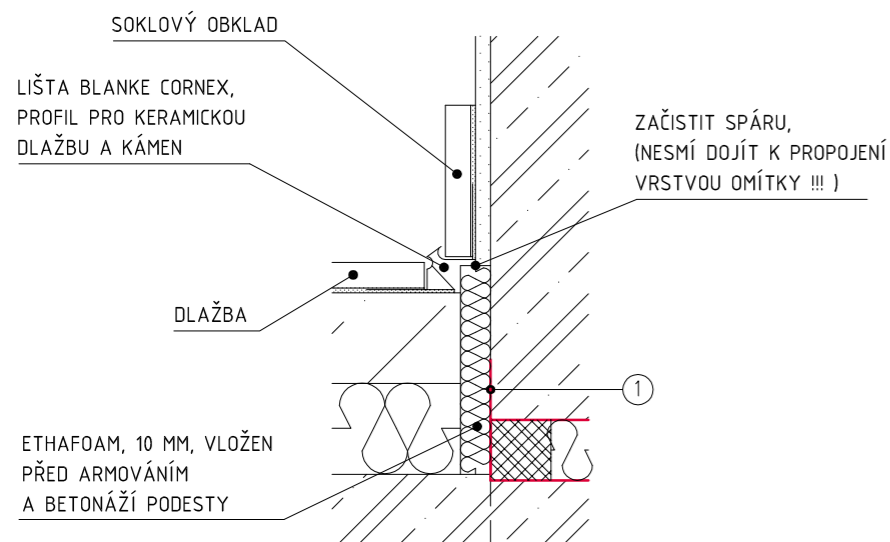
POZNÁMKY

- ČERVENĚ ZNÁZORNĚNA DODÁVKA FIRMY BRONZE, s. r. o.
- IZOBLOK BRONZE PŘED BETONÁŽÍ STĚNY VE ČTYŘECH MÍSTECH PŘIBÍT NA BEDNĚNÍ
- VÝZTUŽ VLOŽENOU DO BLOKU NUTNO PROVÁZAT S VÝZTUŽÍ ŽB DESKY

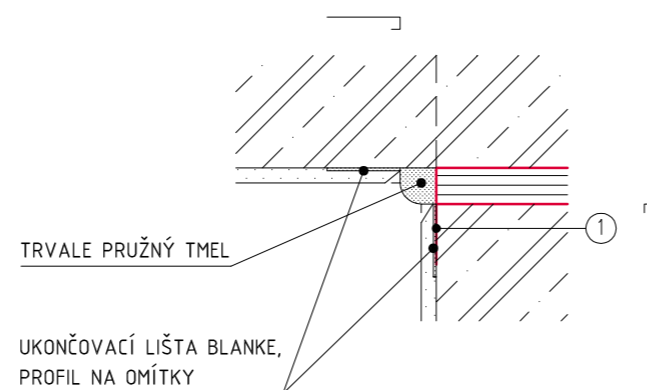
LEGENDA

- ČELO OBRUBY - NALEPENA OBOUSTRANNĚ LEPÍCÍ PÁSKA PŘED ARMOVÁNÍM A BETONÁŽÍ PODESTY PROVÉST DILATAČNÍ VRSTVU Z ETHAFOAMU 10 mm, ETHAFOAM NALEPIT (CELOPLOŠNĚ) PO ODSTRANĚNÍ OCHRANNÉ FÓLIE OBOUSTRANĚ LEPÍCÍ PÁSKY NA PŘÍRUBU BLOKU BRONZE, OTVOR VYŘÍZNOUT ZALAMOVAČÍM NOŽEM

DETAIL A



DETAIL B



POZN. :
PŘÍPADNĚ JINÉ ŘEŠENÍ, KTERÉ ZAJISTÍ PRUŽNOU SPÁRU !!!
PROPOJENÍ OMÍTKY V DETAILU MŮŽE ZAPŘÍČINIT SNÍŽENOU FUNKCI BLOKU A TAK ZVÝŠENÝ PŘENOS HLUKU A VIBRAČÍ DO CHRÁNĚNÝCH PROSTOR !!!

ZAKÁZKA PODESTOVÝ BLOK PRO SNÍŽENÍ PŘENOSU VIBRAČÍ A KROČEJOVÉHO HLUKU			VUT V BRNĚ FAKULTA STAVEBNÍ VEVEŘÍ 331/95 602 00 Brno ÚSTAV POZEMNÍHO STAVITELSTVÍ
tel.: +420 603162096, fax: +420 516 431621		tel.: +420 541147441, fax: +420 541240996	
VYPRACOVALI	BRONZE, s. r. o., Dornych 118/44, Brno 617 00	DATUM	únor 2011
	Ing. Arnošt Odehnal	FORMÁT	2 x A4
	VUT v Brně, Fakulta stavební - ÚPST, Veverčí 95, 602 00 Brno	MĚŘÍTKO	ČÍSLO VÝKRESU ČÍSLO PARÉ
	Ing. Zuzana Kolářová	1:5,1:2	01
	Ing. Milan Ostrý, Ph.D.		
OBSAH VÝKRESU IZOBLOK BRONZE - ŘEZ A-A, DETAIL A, B			