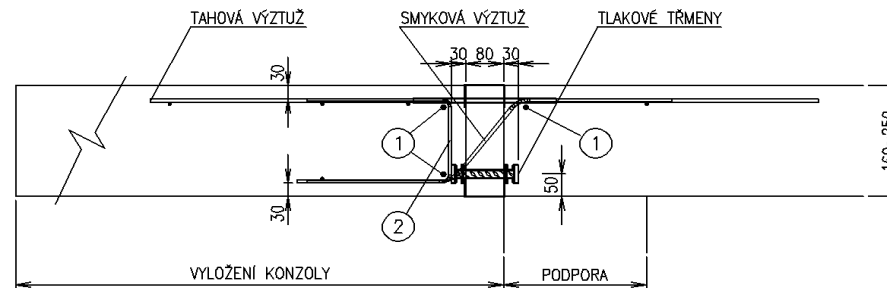


Balkónový izolační nosník BRONZE TiP MQ

Nosníky jsou standardně dodávány pro tloušťky desek 160~250mm
 Standardní délka prvku je 1,0m, po dohodě vyrábíme atypické kusy
 Vyrábí se rovněž v provedení s libovolným výškovým odskokem (BH, BV) a s uložením do stěny (WO, WU)
 Tepelně izolační vrstva tloušťky 80mm z grafitového EPS
 Požární odolnost prvku je REI 30 (F30)
 Smyková výztuž z korozivzdorné betonářské oceli Bst 500 NR, ϕ 6, ϕ 8, ϕ 10, ϕ 12mm
 Tahová a tlaková výztuž v kondenzační zóně povlakována plastem
 Přídavná lemujičící výztuž poz. č. 2 na straně konzoly je součástí prvku
 V případě volného uložení je nutné doplnit poz. č. 2 i na straně uložení nebo je specifikovat v objednávce
 Podélnou výztuž poz. č. 1 - ϕ R8 dodá stavba
 Pro prvky s horním krytím 50mm platí únosnosti pro desku s tloušťkou menší o 20mm
 U všech prvků je možné požadovat sníženou či zvýšenou smykovou únosnost
 V krátkých dodacích termínech jsme schopni navrhnout a vyrobit atypické prvky na požadované únosnosti od tloušťky desky 100mm



Značení prvků

BRONZE TiP (tloušťka desky v cm)_MQ_(počet tažených prutů/průměr)-(počet diagonál/průměr)

Tabulka únosnosti obsahuje hodnoty odpovídající návrhové únosnosti dle EN pro beton třídy C20/25 a vyšší

Krytí 30mm

Počty prvků

BRONZE	TiP (MQ)	4/8-2/6	5/8-3-6	6/8-4/6	7/8-4/6	8/8-4/6	9/8-4/6	10/8-4/6	7/10-4/6	8/10-4/6	9/10-4/8	10/10-4/8	8/12-4/8	9/12-4/8	10/12-4/8	11/12-4/8	12/12-4/8	13/12-5/8
Tažený prut	počet	4	5	6	7	8	9	10	7	8	9	10	8	9	10	11	12	13
	průměr	8	8	8	8	8	8	8	10	10	10	10	12	12	12	12	12	12
Diagonála	počet	2	3	4	4	4	4	4	4	4	4	4	4	4	4	4	4	5
	průměr	6	6	6	6	6	6	6	6	6	8	8	8	8	8	8	8	8
Tlačný prut	počet	3	4	5	6	6	7	8	8	9	11	12	9	10	11	12	13	14
	průměr	12	12	12	12	12	12	12	12	12	12	12	14	14	14	14	14	14

Únosnost prvku (tl. desky / sklon diagonály)

260	Md	(kNm)	15,4	19,2	23,1	26,9	30,8	34,6	38,5	41,8	47,8	53,8	59,8	68,4	77,0	85,6	94,1	102,7	108,3
54,2	Qd	(kN)	19,9	29,9	39,9	39,9	39,9	39,9	39,9	39,9	39,9	70,9	70,9	70,9	70,9	70,9	70,9	70,9	88,6
270	Md	(kNm)	16,3	20,3	24,4	28,5	32,5	36,6	40,6	44,2	50,5	56,9	63,2	72,4	81,4	90,5	99,5	108,6	114,9
55,5	Qd	(kN)	20,3	30,4	40,5	40,5	40,5	40,5	40,5	40,5	72,1	72,1	72,1	72,1	72,1	72,1	72,1	72,1	90,1
280	Md	(kNm)	17,1	21,4	25,7	30,0	34,3	38,6	42,8	46,6	53,3	59,9	66,6	76,3	85,9	95,4	104,9	114,5	121,5
56,8	Qd	(kN)	20,6	30,9	41,1	41,1	41,1	41,1	41,1	41,1	73,2	73,2	73,2	73,2	73,2	73,2	73,2	73,2	91,4
290	Md	(kNm)	18,0	22,5	27,0	31,5	36,0	40,5	45,0	49,0	56,0	63,0	70,0	80,2	90,3	100,3	110,3	120,4	128,2
58,0	Qd	(kN)	20,8	31,3	41,7	41,7	41,7	41,7	41,7	41,7	74,1	74,1	74,1	74,1	74,1	74,1	74,1	74,1	92,7
300	Md	(kNm)	18,9	23,6	28,3	33,0	37,8	42,5	47,2	51,4	58,7	66,1	73,4	84,2	94,7	105,2	115,8	126,3	134,9
59,1	Qd	(kN)	21,1	31,6	42,2	42,2	42,2	42,2	42,2	42,2	75,0	75,0	75,0	75,0	75,0	75,0	75,0	75,0	93,8
310	Md	(kNm)	19,8	24,7	29,6	34,6	39,5	44,5	49,4	53,8	61,5	69,1	76,8	88,1	99,1	110,1	121,2	132,2	141,5
60,2	Qd	(kN)	21,3	32,0	42,7	42,7	42,7	42,7	42,7	42,7	75,8	75,8	75,8	75,8	75,8	75,8	75,8	75,8	94,8
320	Md	(kNm)	20,6	25,8	30,9	36,1	41,3	46,4	51,6	56,2	64,2	72,2	80,2	92,1	103,6	115,1	126,6	138,1	148,2
61,1	Qd	(kN)	21,5	32,3	43,1	43,1	43,1	43,1	43,1	43,1	76,6	76,6	76,6	76,6	76,6	76,6	76,6	76,6	95,7
330	Md	(kNm)	21,5	26,9	32,3	37,6	43,0	48,4	53,8	58,6	66,9	75,3	83,7	96,0	108,0	120,0	132,0	144,0	155,0
62,1	Qd	(kN)	21,7	32,6	43,4	43,4	43,4	43,4	43,4	43,4	77,2	77,2	77,2	77,2	77,2	77,2	77,2	77,2	96,5
340	Md	(kNm)	22,4	28,0	33,6	39,2	44,8	50,4	55,9	61,0	69,7	78,4	87,1	99,9	112,4	124,9	137,4	149,9	161,7
62,9	Qd	(kN)	21,9	32,8	43,8	43,8	43,8	43,8	43,8	43,8	77,8	77,8	77,8	77,8	77,8	77,8	77,8	77,8	97,3
350	Md	(kNm)	23,3	29,1	34,9	40,7	46,5	52,3	58,1	63,3	72,4	81,4	90,5	103,9	116,8	129,8	142,8	155,8	168,4
63,8	Qd	(kN)	22,1	33,1	44,1	44,1	44,1	44,1	44,1	44,1	78,4	78,4	78,4	78,4	78,4	78,4	78,4	78,4	98,0

Přídavná výztuž 10505(R)

v cm ²	poz. č. 1	0,227	0,227	0,227	0,227	0,227	0,227	0,227	0,227	0,227	0,227	0,227	0,337	0,337	0,337	0,337	0,332	0,320
v cm ² /bm	poz. č. 2	0,651	0,868	1,085	1,302	1,302	1,519	1,736	1,736	1,952	2,386	2,603	2,895	3,217	3,539	3,860	4,114	4,269
	lemovací	3 Φ 6	4 Φ 6	4 Φ 6	5 Φ 6	5 Φ 6	5 Φ 6	6 Φ 6	6 Φ 6	7 Φ 6	5 Φ 8	5 Φ 8	6 Φ 8	7 Φ 8	7 Φ 8	8 Φ 8	6 Φ 10	6 Φ 10

Příklad označení: Bronze 23-MQ 8/12-4/8-9/14

Md= 55,5kNm/m

Qd= 65,2kN/m

23..... značí tloušťka stropní (balkónové) desky 230mm uvedno v cm

8/12..... 8 kusů tažená výztuž Φ 12mm

4/8..... 4 kusů smyková výztuž Φ 8mm

9/14..... 9 kusů tlakový dřík Φ 14mm

Balkónový izolační nosník **BRONZE TiP MQ(min)** se sníženou smvk. únosností

Nosníky jsou standardně dodávány pro tloušťky desek 160~250mm

Standardní délka prvku je 1,0m, po dohodě vyrábíme atypické kusy

Vyrábí se rovněž v provedení s libovolným výškovým odskokem (BH, BV) a s uložením do stěny (WO, WU)

Tepele izolační vrstva tloušťky 80mm z grafitového EPS

Požární odolnost prvku je REI30 (F30)

Smyková výztuž z korozivzdorné betonářské oceli Bst 500 NR, ϕ 6, ϕ 8, ϕ 10, ϕ 12mm

Tahová a tlaková výztuž v kondenzační zóně povlakována plastem

Přídavná lemuující výztuž poz. č. 2 na straně konzoly je součástí prvku

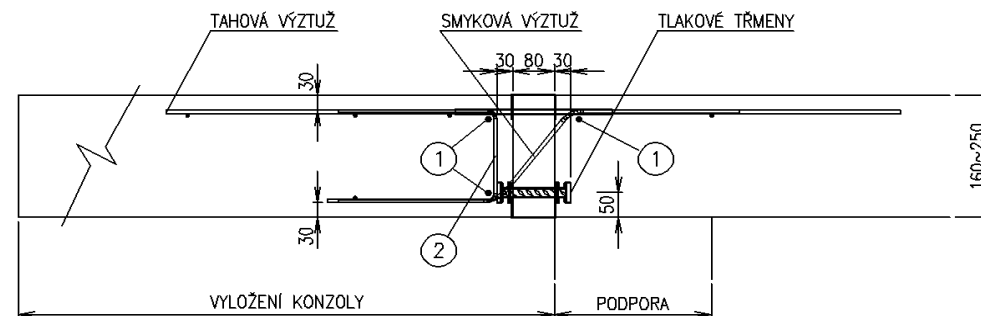
V případě volného uložení je nutné doplnit poz. č. 2 i na straně uložení nebo je specifikovat v objednávce

Podélnou výztuž poz. č. 1 - ϕ R8 dodá stavba

Pro prvky s horním krytím 50mm platí únosnosti pro desku s tloušťkou menší o 20mm

U všech prvků je možné požadovat sníženou či zvýšenou smykovou únosnost

V krátkých dodacích termínech jsme schopni navrhnout a vyrobit atypické prvky na požadované únosnosti od tloušťky desky 100mm



Značení prvků

BRONZE TiP (tloušťka desky v cm)_MQ(min)_(počet tažených prutů/průměr)-(počet diagonál/průměr)

Tabulka únosnosti obsahuje hodnoty odpovídající návrhové únosnosti dle EN pro beton třídy C20/25 a vyšší

Krytí 30mm

Počty prvků

BRONZE	TiP (MQ-)	4/8-2/6	5/8-2-6	6/8-2/6	7/8-2/6	8/8-2/6	9/8-2/6	10/8-2/6	7/10-3/6	8/10-3/6	9/10-4/6	10/10-4/6	8/12-4/6	9/12-4/6	10/12-3/8	11/12-3/8	12/12-3/8	13/12-4/8
Tažený prut	počet	4	5	6	7	8	9	10	7	8	9	10	8	9	10	11	12	13
	průměr	8	8	8	8	8	8	8	10	10	10	10	12	12	12	12	12	12
Diagonála	počet	2	2	2	2	2	2	2	3	3	4	4	4	4	3	3	3	4
	průměr	6	6	6	6	6	6	6	6	6	6	6	6	6	8	8	8	8
Tlačný prut	počet	3	4	5	6	6	7	8	8	9	11	12	9	10	11	12	13	14
	průměr	12	12	12	12	12	12	12	12	12	12	12	14	14	14	14	14	14

Únosnost prvku (tl. desky / sklon diagonály)

260	Md (kNm)	15,4	19,2	23,1	26,9	30,8	34,6	38,5	41,8	47,8	53,8	59,8	68,4	77,0	85,6	94,1	102,7	110,5
54,2	Qd (kN)	19,9	19,9	19,9	19,9	19,9	19,9	19,9	29,9	29,9	39,9	39,9	39,9	39,9	53,2	53,2	53,2	70,9
270	Md (kNm)	16,3	20,3	24,4	28,5	32,5	36,6	40,6	44,2	50,5	56,9	63,2	72,4	81,4	90,5	99,5	108,6	117,2
55,5	Qd (kN)	20,3	20,3	20,3	20,3	20,3	20,3	20,3	30,4	30,4	40,5	40,5	40,5	40,5	54,1	54,1	54,1	72,1
280	Md (kNm)	17,1	21,4	25,7	30,0	34,3	38,6	42,8	46,6	53,3	59,9	66,6	76,3	85,9	95,4	104,9	114,5	123,9
56,8	Qd (kN)	20,6	20,6	20,6	20,6	20,6	20,6	20,6	30,9	30,9	41,1	41,1	41,1	41,1	54,9	54,9	54,9	73,2
290	Md (kNm)	18,0	22,5	27,0	31,5	36,0	40,5	45,0	49,0	56,0	63,0	70,0	80,2	90,3	100,3	110,3	120,4	130,4
58,0	Qd (kN)	20,8	20,8	20,8	20,8	20,8	20,8	20,8	31,3	31,3	41,7	41,7	41,7	41,7	55,6	55,6	55,6	74,1
300	Md (kNm)	18,9	23,6	28,3	33,0	37,8	42,5	47,2	51,4	58,7	66,1	73,4	84,2	94,7	105,2	115,8	126,3	136,8
59,1	Qd (kN)	21,1	21,1	21,1	21,1	21,1	21,1	21,1	31,6	31,6	42,2	42,2	42,2	42,2	56,3	56,3	56,3	75,0
310	Md (kNm)	19,8	24,7	29,6	34,6	39,5	44,5	49,4	53,8	61,5	69,1	76,8	88,1	99,1	110,1	121,2	132,2	143,2
60,2	Qd (kN)	21,3	21,3	21,3	21,3	21,3	21,3	21,3	32,0	32,0	42,7	42,7	42,7	42,7	56,9	56,9	56,9	75,8
320	Md (kNm)	20,6	25,8	30,9	36,1	41,3	46,4	51,6	56,2	64,2	72,2	80,2	92,1	103,6	115,1	126,6	138,1	149,6
61,1	Qd (kN)	21,5	21,5	21,5	21,5	21,5	21,5	21,5	32,3	32,3	43,1	43,1	43,1	43,1	57,4	57,4	57,4	76,6
330	Md (kNm)	21,5	26,9	32,3	37,6	43,0	48,4	53,8	58,6	66,9	75,3	83,7	96,0	108,0	120,0	132,0	144,0	156,0
62,1	Qd (kN)	21,7	21,7	21,7	21,7	21,7	21,7	21,7	32,6	32,6	43,4	43,4	43,4	43,4	57,9	57,9	57,9	77,2
340	Md (kNm)	22,4	28,0	33,6	39,2	44,8	50,4	55,9	61,0	69,7	78,4	87,1	99,9	112,4	124,9	137,4	149,9	162,4
62,9	Qd (kN)	21,9	21,9	21,9	21,9	21,9	21,9	21,9	32,8	32,8	43,8	43,8	43,8	43,8	58,4	58,4	58,4	77,8
350	Md (kNm)	23,3	29,1	34,9	40,7	46,5	52,3	58,1	63,3	72,4	81,4	90,5	103,9	116,8	129,8	142,8	155,8	168,8
63,8	Qd (kN)	22,1	22,1	22,1	22,1	22,1	22,1	22,1	33,1	33,1	44,1	44,1	44,1	44,1	58,8	58,8	58,8	78,4

Přídavná výztuž 10505(R)

v cm ²	poz. č. 1	0,227	0,227	0,227	0,227	0,227	0,227	0,227	0,227	0,227	0,227	0,227	0,337	0,337	0,337	0,337	0,332	0,320
v cm ² /bm	poz. č. 2	0,651	0,868	1,085	1,302	1,302	1,519	1,736	1,736	1,952	2,386	2,603	2,895	3,217	3,539	3,860	4,114	4,269
	lemovací	3 Φ 6	4 Φ 6	4 Φ 6	5 Φ 6	5 Φ 6	5 Φ 6	6 Φ 6	6 Φ 6	7 Φ 6	5 Φ 8	5 Φ 8	6 Φ 8	7 Φ 8	7 Φ 8	8 Φ 8	6 Φ 10	6 Φ 10

Balkónový izolační nosník **BRONZE TIP MQ(max)** se zvýšenou smyk. únosností

Nosníky jsou standardně dodávány pro tloušťky desek 160~250mm

Standardní délka prvku je 1,0m, po dohodě vyrábíme atypické kusy

Vyrábí se rovněž v provedení s libovolným výškovým odskokem (BH, BV) a s uložením do stěny (WO, WU)

Tepelně izolační vrstva tloušťky 80mm z grafitového EPS

Požární odolnost prvku je F30

Smyková výztuž z korozivzdorné betonářské oceli Bst 500 NR, ϕ 6, ϕ 8, ϕ 10, ϕ 12mm

Tahová a tlaková výztuž v kondenzační zóně povlakována plastem

Přídavná lemující výztuž poz. č. 2 na straně konzoly je součástí prvku

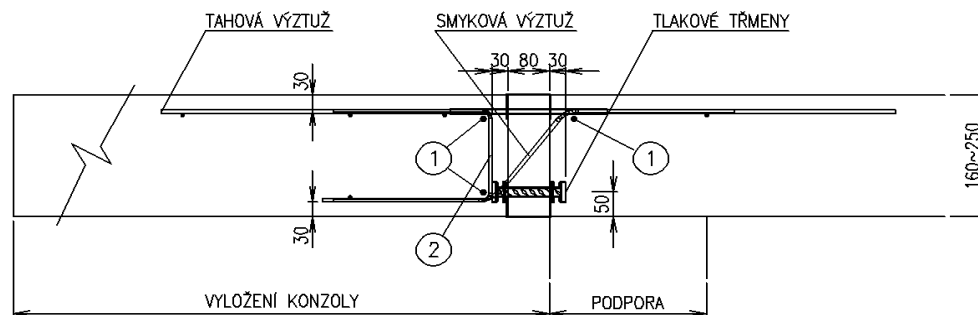
V případě volného uložení je nutné doplnit poz. č. 2 i na straně uložení nebo je specifikovat v objednávce

Podélnou výztuž poz. č. 1 - ϕ R8 dodá stavba

Pro prvky s horním krytím 50mm platí únosnosti pro desku s tloušťkou menší o 20mm

U všech prvků je možné požadovat sníženou či zvýšenou smykovou únosnost

V krátkých dodacích termínech jsme schopni navrhnout a vyrobit atypické prvky na požadované únosnosti **od tloušťky desky 100mm**



Značení prvků

BRONZE TIP (tloušťka desky v cm)_MQ(max)_(počet tažených prutů/průměr)-(počet diagonál/průměr)

Tabulka únosnosti obsahuje hodnoty odpovídající návrhové únosnosti dle EN pro beton tříd C20/25 a vyšší

Krytí 30mm

Počty prvků

BRONZE TIP(MQ+)		4/8-3/6	5/8-4/6	6/8-3/8	7/8-3/8	8/8-3/8	9/8-3/8	10/8-3/8	7/10-4/8	8/10-4/8	9/10-6/8	10/10-6/8	8/12-6/8	9/12-6/8	10/12-6/8	11/12-6/8	12/12-4/10	13/12-5/10
Tažený prut	počet	4	5	6	7	8	9	10	7	8	9	10	8	9	10	11	12	13
	průměr	8	8	8	8	8	8	8	10	10	10	10	12	12	12	12	12	12
Diagonála	počet	3	4	3	3	3	3	3	4	4	6	6	6	6	6	6	4	5
	průměr	6	6	8	8	8	8	8	8	8	8	8	8	8	8	8	10	10
Tlačený prut	počet	3	4	5	6	6	7	8	8	9	11	12	9	10	11	12	13	14
	průměr	12	12	12	12	12	12	12	12	12	12	12	14	14	14	14	14	14

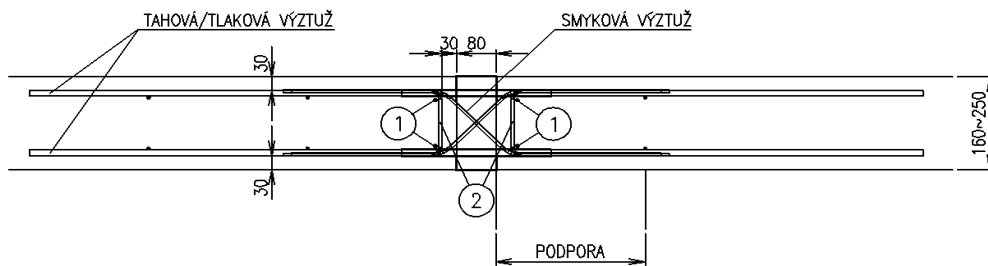
Únosnost prvku (tl. desky / sklon diagonály)

260	Md (kNm)	14,6	19,2	23,1	26,9	30,1	34,6	38,5	39,9	46,0	53,7	59,8	67,6	76,6	85,6	94,1	101,2	102,0
54,2	Qd (kN)	29,9	39,9	53,2	53,2	53,2	53,2	53,2	70,9	70,9	106,3	106,3	106,3	106,3	106,3	106,3	110,8	138,5
270	Md (kNm)	15,6	20,3	24,4	28,5	32,0	36,6	40,6	42,5	48,9	56,9	63,2	72,0	81,4	90,5	99,5	107,5	108,5
55,5	Qd (kN)	30,4	40,5	54,1	54,1	54,1	54,1	54,1	72,1	72,1	108,1	108,1	108,1	108,1	108,1	108,1	112,6	140,8
280	Md (kNm)	16,5	21,4	25,7	30,0	34,0	38,6	42,8	45,1	51,9	59,9	66,6	76,3	85,9	95,4	104,9	113,8	115,0
56,8	Qd (kN)	30,9	41,1	54,9	54,9	54,9	54,9	54,9	73,2	73,2	109,7	109,7	109,7	109,7	109,7	109,7	114,3	142,9
290	Md (kNm)	17,5	22,5	27,0	31,5	35,9	40,5	45,0	47,7	54,8	63,0	70,0	80,2	90,3	100,3	110,3	120,1	121,5
58,0	Qd (kN)	31,3	41,7	55,6	55,6	55,6	55,6	55,6	74,1	74,1	111,2	111,2	111,2	111,2	111,2	111,2	115,8	144,8
300	Md (kNm)	18,5	23,6	28,3	33,0	37,8	42,5	47,2	50,3	57,8	66,1	73,4	84,2	94,7	105,2	115,8	126,3	128,1
59,1	Qd (kN)	31,6	42,2	56,3	56,3	56,3	56,3	56,3	75,0	75,0	112,5	112,5	112,5	112,5	112,5	112,5	117,2	146,5
310	Md (kNm)	19,5	24,7	29,6	34,6	39,5	44,5	49,4	53,0	60,8	69,1	76,8	88,1	99,1	110,1	121,2	132,2	134,7
60,2	Qd (kN)	32,0	42,7	56,9	56,9	56,9	56,9	56,9	75,8	75,8	113,7	113,7	113,7	113,7	113,7	113,7	118,5	148,1
320	Md (kNm)	20,5	25,8	30,9	36,1	41,3	46,4	51,6	55,6	63,8	72,2	80,2	92,1	103,6	115,1	126,6	138,1	141,3
61,1	Qd (kN)	32,3	43,1	57,4	57,4	57,4	57,4	57,4	76,6	76,6	114,8	114,8	114,8	114,8	114,8	114,8	119,6	149,5
330	Md (kNm)	21,5	26,9	32,3	37,6	43,0	48,4	53,8	58,3	66,9	75,3	83,7	96,0	108,0	120,0	132,0	144,0	147,9
62,1	Qd (kN)	32,6	43,4	57,9	57,9	57,9	57,9	57,9	77,2	77,2	115,8	115,8	115,8	115,8	115,8	115,8	120,7	150,8
340	Md (kNm)	22,4	28,0	33,6	39,2	44,8	50,4	55,9	61,0	69,7	78,4	87,1	99,9	112,4	124,9	137,4	149,9	154,6
62,9	Qd (kN)	32,8	43,8	58,4	58,4	58,4	58,4	58,4	77,8	77,8	116,8	116,8	116,8	116,8	116,8	116,8	121,6	152,0
350	Md (kNm)	23,3	29,1	34,9	40,7	46,5	52,3	58,1	63,3	72,4	81,4	90,5	103,9	116,8	129,8	142,8	155,8	161,2
63,8	Qd (kN)	33,1	44,1	58,8	58,8	58,8	58,8	58,8	78,4	78,4	117,6	117,6	117,6	117,6	117,6	117,6	122,5	153,1

Přídavná výztuž 10505(R)

v cm ²	poz. č. 1	0,227	0,227	0,227	0,227	0,227	0,227	0,227	0,227	0,227	0,227	0,227	0,337	0,337	0,337	0,337	0,332	0,320
v cm ² /bm	poz. č. 2	0,651	0,868	1,085	1,302	1,302	1,519	1,736	1,736	1,952	2,386	2,603	2,895	3,217	3,539	3,860	4,114	4,269
	lemovací	3 Φ 6	4 Φ 6	4 Φ 6	5 Φ 6	5 Φ 6	5 Φ 6	6 Φ 6	6 Φ 6	7 Φ 6	5 Φ 8	5 Φ 8	6 Φ 8	7 Φ 8	7 Φ 8	8 Φ 8	6 Φ 10	6 Φ 10

Balkónový izolační nosník BRONZE TiP D



Nosníky jsou standartně dodávány pro tloušťky desek 160~250mm

Standartní délka prvku je 1,0m, po dohodě vyrábíme atypické kusy

Vyrábí se rovněž v provedení s libovolným výškovým odkokem (BH, HV) a s uložením do stěny (WO, WU)

Tepelně izolační vrstva tloušťky 80mm z grafitového EPS

Požární odolnost prvku je REI 30, (F30)

Smyková výztuž z korozivzdorné betonářské oceli Bst 500 NR, ϕ 6, ϕ 8, ϕ 10, ϕ 12mm

Tahová a tlaková výztuž v kondenzační zóně povlakována plastem

Přídavná lemující výztuž poz. č. 2 - pro TiP D 7/12 je ϕ R6 po 150mm, pro ostatní ϕ R6 po 100mm

Přídavnou lemující výztuž poz. č. 2 dodá stavba nebo ji lze specifikovat v objednávce

Podélnou výztuž poz. č. 1 - 4 ϕ R8 dodá stavba

Pro prvky s horním krytím 50mm platí únosnosti pro desku s tloušťkou menší o 20mm

U všech prvků je možné požadovat sníženou či zvýšenou smykovou únosnost

V krátkých dodacích termínech jsme schopni navrhnout a vyrobit atypické prvky na požadované únosnosti od tloušťky desky 100mm

Značení prvků

BRONZE TiP (tloušťka desky v cm)_D_(počet tažených prutů/průměr)-(počet diagonál/průměr)

Tabulka únosnosti obsahuje hodnoty odpovídající návrhové únosnosti dle EN pro beton třídy C20/25 a vyšší

Krytí 30mm

Počty prvků

BRONZE TiP (D)		7/12-6/6	7/12-6/8	7/12-8/10	10/12-6/6	10/12-6/8	10/12-8/10	10/14-6/6	10/14-6/8	10/14-6/12
Tažený prut	počet	7	7	7	10	10	10	10	10	10
	průměr	12	12	12	12	12	12	14	14	14
Diagonála	počet	6	6	6	6	6	6	6	6	6
	průměr	6	8	10	6	8	10	6	8	10
Tlačený prut	počet	7	7	7	10	10	10	10	10	10
	průměr	12	12	12	12	12	12	14	14	14
		143	143	143	100	100	100	100	100	100

Únosnost prvku (tl. desky / sklon diagonály)

260	Md	(kNm)	43,4	35,9	26,3	66,1	58,6	49,0	97,4	90,0	80,5
45,0	Qd	(kN)	51,1	90,9	142,0	51,1	90,9	142,0	51,1	90,9	142,0
270	Md	(kNm)	45,8	38,0	28,0	69,7	61,9	51,9	102,7	95,0	85,1
45,6	Qd	(kN)	51,6	91,8	143,4	51,6	91,8	143,4	51,6	91,8	143,4
280	Md	(kNm)	48,4	40,4	30,1	73,5	65,5	55,3	108,2	100,3	90,2
46,9	Qd	(kN)	52,8	93,9	146,7	52,8	93,9	146,7	52,8	93,9	146,7
290	Md	(kNm)	51,0	42,8	32,3	77,3	69,2	58,7	113,8	105,7	95,3
48,2	Qd	(kN)	53,9	95,9	149,8	53,9	95,9	149,8	53,9	95,9	149,8
300	Md	(kNm)	53,6	45,3	34,5	81,1	72,8	62,1	119,3	111,0	100,4
49,5	Qd	(kN)	54,9	97,7	152,6	54,9	97,7	152,6	54,9	97,7	152,6
310	Md	(kNm)	56,2	47,7	36,8	85,0	76,5	65,6	124,8	116,4	105,6
50,7	Qd	(kN)	55,9	99,4	155,3	55,9	99,4	155,3	55,9	99,4	155,3
320	Md	(kNm)	58,8	50,2	39,1	88,8	80,2	69,1	130,4	121,8	110,8
51,8	Qd	(kN)	56,8	101,0	157,8	56,8	101,0	157,8	56,8	101,0	157,8
330	Md	(kNm)	61,5	52,7	41,5	92,7	83,9	72,6	136,0	127,3	116,1
52,9	Qd	(kN)	57,6	102,4	160,0	57,6	102,4	160,0	57,6	102,4	160,0
340	Md	(kNm)	64,1	55,3	43,8	96,5	87,7	76,2	141,6	132,7	121,4
53,9	Qd	(kN)	58,4	103,8	162,2	58,4	103,8	162,2	58,4	103,8	162,2
350	Md	(kNm)	66,8	57,8	46,3	100,4	91,4	79,8	147,1	138,2	126,7
54,8	Qd	(kN)	59,1	105,1	164,2	59,1	105,1	164,2	59,1	105,1	164,2