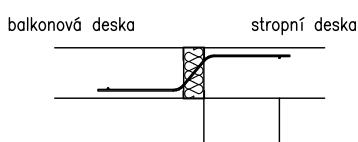
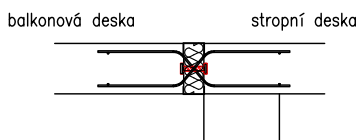
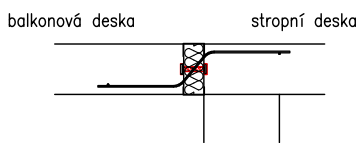
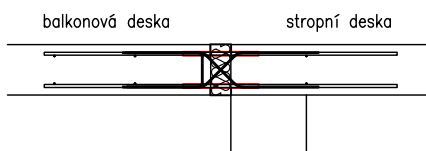
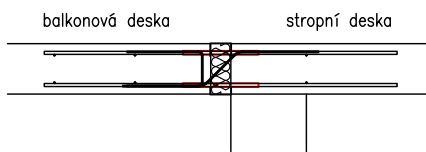
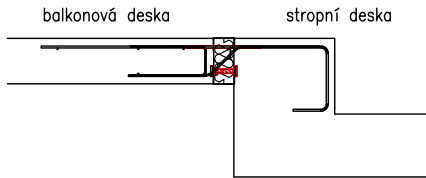
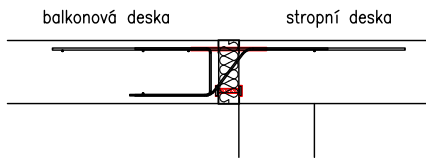


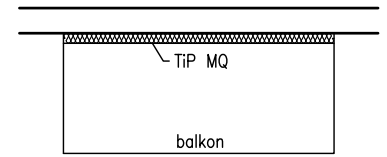
Nosníky pro přerušení tepelných mostů BRONZE

Přehled typů

Svislý řez



Půdorysné schéma



BRONZE TiP MQ (MQD)

Slouží pro přerušení tepelných mostů volně vyložených balkonů. Přenáší ohybové momenty a posouvající síly.

BRONZE TiP MQ-BH (HV)

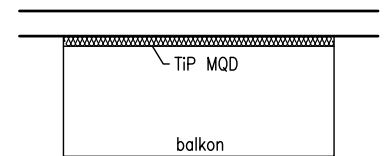
Pro izolaci volně vyložených balkonových desek s výškovým odsazením oproti stropní desce.

BRONZE TiP MQ-WO (WU)

Pro připojení volně vyložených balkonových desek ke stěně.

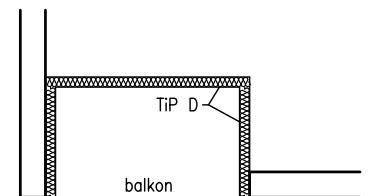
BRONZE TiP MQD

Varianta nosníku MQ využívaná pro přenos větších sil případně pro tenší desky.



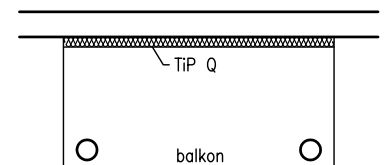
BRONZE TiP D

Slouží pro přerušení tepelných mostů balkonů pronikajících do stropních desek. Přenáší kladné i záporné ohybové momenty i posouvající síly.



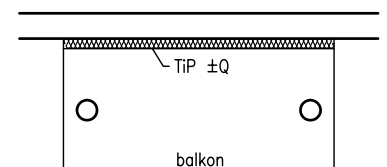
BRONZE TiP Q

Slouží pro přerušení tepelných mostů kloubově uložených desek. Přenáší pouze posouvající síly.



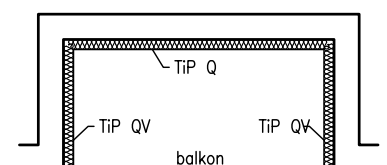
BRONZE TiP ±Q

Slouží pro přerušení tepelných mostů kloubově uložených desek. Přenáší kladné i záporné posouvající síly.



BRONZE TiP QV

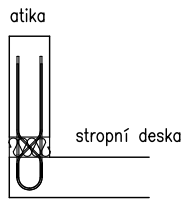
Slouží pro přerušení tepelných mostů kloubově uložených desek. Přenáší pouze posouvající síly.
(Pro symetrické zavěšení ze dvou stran)



Nosníky pro přerušení tepelných mostů BRONZE

Přehled typů

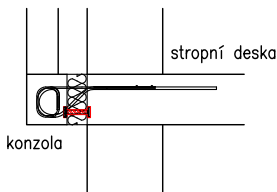
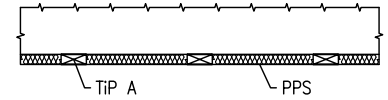
Svislý řez



BRONZE TiP A

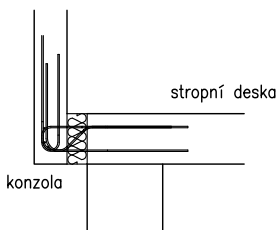
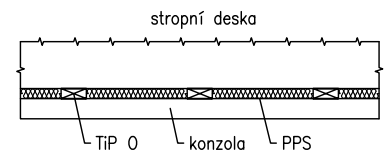
Slouží pro přerušení tepelných mostů parapetů a atik. Přenáší ohybové momenty, normálové a posouvající síly.

Půdorysné schéma



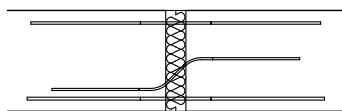
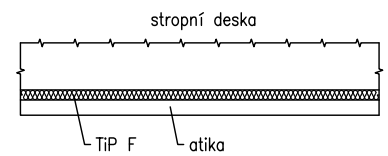
BRONZE TiP O

Slouží pro přerušení tepelných mostů krátkých konzol, např. podpor pro přízdívku sendvičového zdiva. Přenáší ohybové momenty, normálové a posouvající síly.



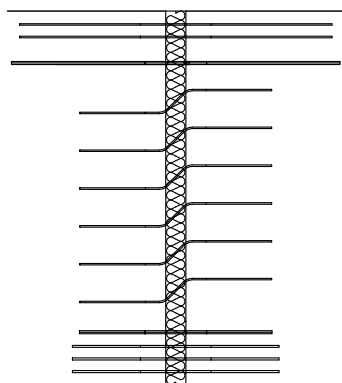
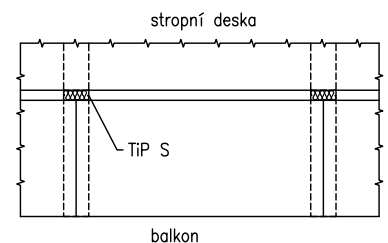
BRONZE TiP F

Slouží pro přerušení tepelných mostů předsazených atik, zábradlí, apod. Přenáší ohybové momenty, normálové a posouvající síly.



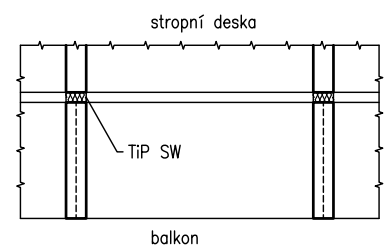
BRONZE TiP S

Slouží pro přerušení tepelných mostů trámů. Přenáší ohybové momenty, normálové a posouvající síly.



BRONZE TiP SW

Slouží pro přerušení tepelných mostů předsazených stěn. Přenáší ohybové momenty, normálové a posouvající síly.



Na požadované zatížení je možné v krátké dodací lhůtě vyrobit atypy libovolných tvarů a délek.